

8. ВОЗМОЖНЫЕ НЕИСПРАВНОСТИ И СПОСОБЫ ИХ УСТРАНЕНИЯ

Внимание! Все работы, связанные с устранением возможных неисправностей изделия, должны осуществляться при отключенном питании сети!

Перечень возможных неисправностей и способы их устранения приведены в таблице ниже.

Светильник не работает	- проверьте наличие сетевого напряжения питания 220В
	- убедитесь в целостности всех проводов и их изоляции
	- убедитесь в целостности всех соединений

Если эти способы Вам не помогли, для устранения неисправности обратитесь за помощью к квалифицированным специалистам.

9. СВЕДЕНИЯ ОБ ИЗДЕЛИИ

Наименование изделия:	Бытовой светильник
Тип изделия	Светодиодный светильник
Товарный знак	Фарлайт
Страна изготовитель	Китай
Соответствие нормативным документам	Изделие соответствует требованиям ТР ТС 004/2011 «О безопасности низковольтного оборудования», ТР ТС 020/2011 "Электромагнитная совместимость технических средств"
Дата изготовления	Указана на упаковке или корпусе светильника

10. СВЕДЕНИЯ О ПРОИЗВОДИТЕЛЕ

Наименование изготовителя	Тайджоу Джимай импорт энд экспорт Ко., ЛТД
Адрес изготовителя	КНР, Дзешанг провинс, Самъэнь коунти, Хайюу стрит, Вутонг роад, билдинг 6, №18, рум 2118
Импортер	Информация об импортере указана на этикетке, расположенной на индивидуальной упаковке.

11. ГАРАНТИЙНЫЕ ОБЯЗАТЕЛЬСТВА

11.1. Гарантийный срок эксплуатации изделия составляет 2 года со дня продажи, при соблюдении потребителем условий монтажа, эксплуатации, транспортировки и хранения, изложенных в данном руководстве.

11.2. Устройство не подлежит гарантийному обслуживанию в случае:

предъявления товара с незаполненным (неправильно заполненным) гарантийным талоном;
наличия механических повреждений или следов вскрытия корпуса;
нарушения условий эксплуатации, изложенных в данном руководстве.

Гарантийный талон:

Место продажи	Дата продажи	Штамп магазина и подпись продавца

фарлайт

НАСТОЛЬНЫЕ СВЕТИЛЬНИКИ

1. НАЗНАЧЕНИЕ И ОБЛАСТЬ ПРИМЕНЕНИЯ

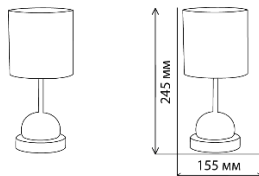
- 1.1 Настольные светильники торговой марки Фарлайт предназначены для работы в однофазных сетях переменного тока напряжения 220 В частоты 50 Гц и соответствуют ГОСТ ИЕС 60598-2-1.
- 1.2 Настольные светильники Фарлайт предназначены только для внутреннего освещения в жилых и общественных помещениях.
- 1.3 Светильники укомплектованы сетевым проводом с выключателем комплекте.
- 1.4 Настольные светильники имеют стандартный патрон E14 или E27 (см. наименование и/или упаковку).
- 1.5 Максимальная мощность лампы, использующейся в данных приборах: 25 Вт - для ламп накаливания, 15 Вт - для энергосберегающих ламп.
- 1.6 Настольные светильники Фарлайт имеют стильный дизайн и множество расцветок, благодаря чему способны вписаться в любой современный интерьер.
- 1.7 При соблюдении правил эксплуатации, настольные светильники имеет длительный срок службы.
- 1.8 Данная инструкция содержит технические данные, комплект поставки, устройство изделия и способ подготовки к работе.

2. ТРЕБОВАНИЯ К ТЕХНИКЕ БЕЗОПАСНОСТИ

- 2.1 Не оставляйте светильник включенным на долгое время без присмотра.
- 2.2 Не располагайте светильник вблизи легко воспламеняющихся и/или химически активных материалов.
- 2.3 Не размещайте светильник на токопроводящих и сырых поверхностях.
- 2.4 Не прикасайтесь к светильнику мокрыми руками или влажной тряпкой. При чистке лампы, ее необходимо отключать от электросети.
- 2.5 Разъясните детям правила пользования электроприбором. Ограничьте возможность нежелательного контакта со светильником для маленьких детей и домашних животных.
- 2.6 Запрещается пользоваться лампой с поврежденным корпусом и/или нарушенной изоляцией сетевого шнура.

3. КОМПЛЕКТНОСТЬ

Светильник, шт.	1
Абажур, шт.	1
Сетевой провод с выключателем, шт.	1
Пластиковая гайка, шт.	1
Руководство по эксплуатации (Паспорт), экз.	1



4. ПОДГОТОВКА, ПОДКЛЮЧЕНИЕ И МОНТАЖ ИЗДЕЛИЯ

4.1. Требования безопасности.

Внимание! Монтаж или демонтаж светильника необходимо производить строго при отключенном напряжении сети.

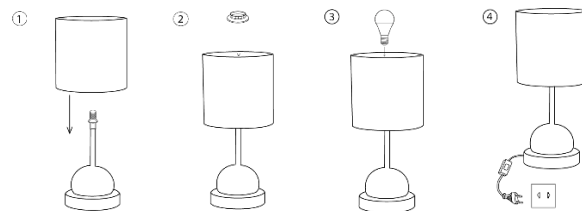
Запрещается эксплуатация изделия с поврежденной изоляцией проводов и токоведущих частей. Запрещается самостоятельно разбирать и ремонтировать изделие.

4.2. Подготовка изделия к работе и его подключение.

Распакуйте светильник и убедитесь в отсутствии повреждений корпуса, рассеивателя и проводов.

- Установите абажур на патроне лампы.
- Закрепите абажур с помощью пластиковой гайки.
- Вкрутите лампу со стандартным цоколем E14/E27 (рекомендуется использовать светодиодную лампу).
- Включите светильник в сеть.

4.4. Схема монтажа:



5. МЕРЫ ПРЕДОСТОРОЖНОСТИ

- 5.1. Во избежание несчастных случаев никогда не подвергайте изделие воздействию огня и не опускаяйте его в воду.
- 5.2. Изделие предназначено для использования только внутри помещений.
- 5.3. Во избежание несчастных случаев запрещается самостоятельно производить ремонт электротехнической продукции.
- 5.4. Запрещается эксплуатировать изделие при наличии механических и прочих повреждений любого из его компонентов.
- 5.5. Помните, что переменное напряжение 220В опасно для жизни!

6. ТРАНСПОРТИРОВКА И ХРАНЕНИЕ

Транспортировка и хранение изделия должны производиться в упаковке с соблюдением мер предосторожности от механических повреждений и воздействия атмосферных осадков.

7. УТИЛИЗАЦИЯ

Изделие необходимо утилизировать согласно требованиям законодательства территории реализации.